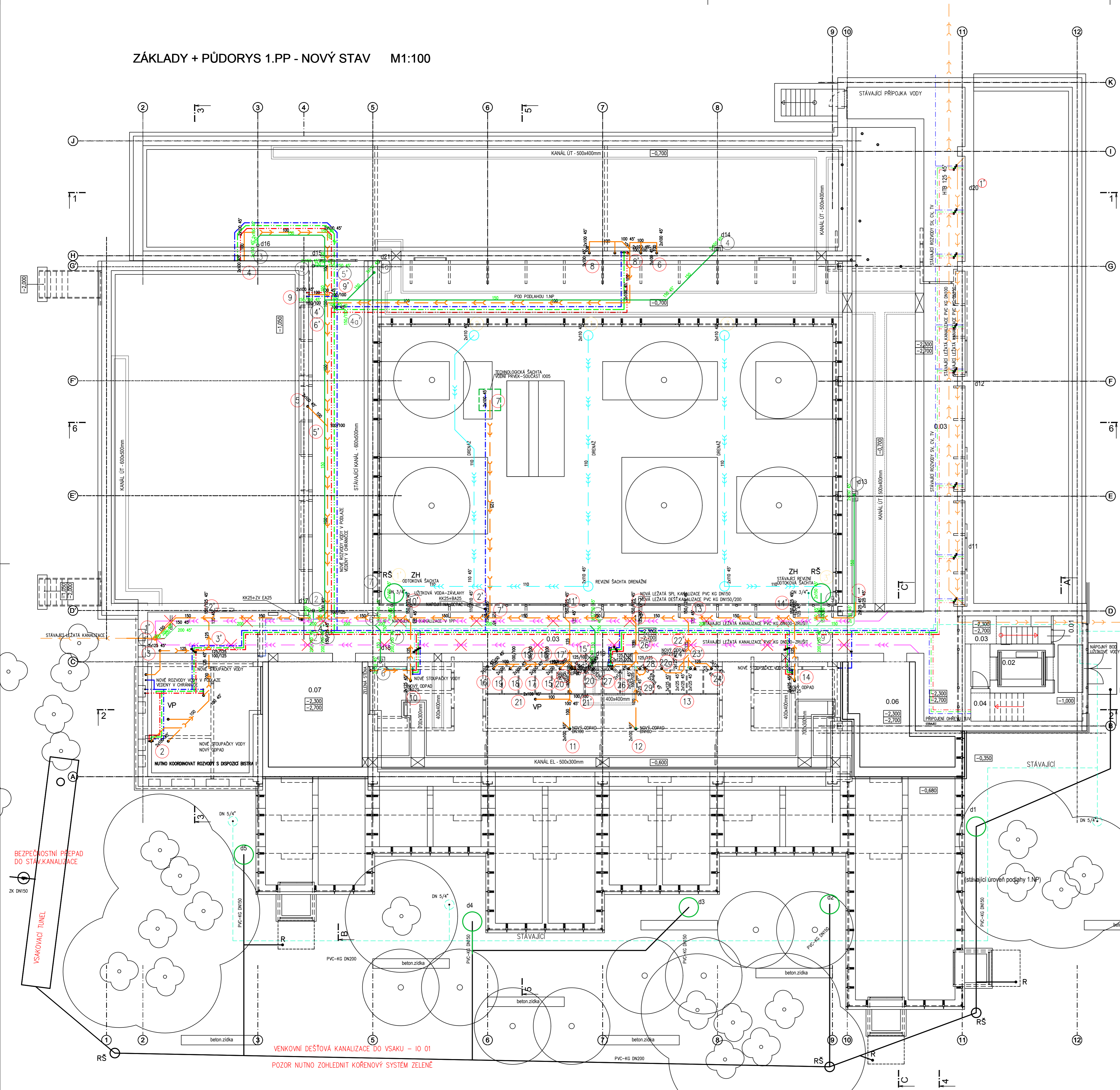


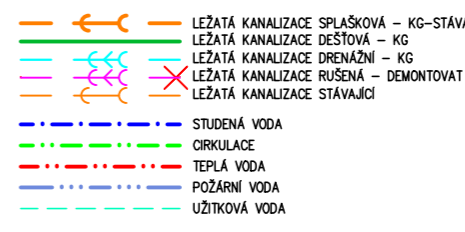
ZÁKLADY + PŮDORYS 1.PP - NOVÝ STAV M1:100



LEGENDA MÍSTNOSTÍ:

Č.M.	ÚČEL MÍSTNOSTI	PLOCHA m ²	S.V. m	PODLAHA	POVRCH. ÚPRAVA	POZNÁMKA
0.01	VSTUPNÍ SCHODIŠTĚ	14,29		LITÁ PODLAHA		
0.02	VÝTAH	4,75		BETON		
0.03	CHODBA	8,84		BETON		
0.04	SKLAD	5,84		BETON		
0.05	KOLEKTOR	163,66	2,00	BETON		
0.06	STROJOVNA ÚT	20,26	2,00	BETON		
0.07	TECHNICKÁ MÍSTNOST	27,49	2,00	BETON		

LEGENDA POTRUBÍ:



LEGENDA ZP:

K WC ZAVŠENÝ = PRŮSTŘEDNÝ SYSTÉM-LATKOVÝ DUAL
KOMPLET S ÚSPORNÝM LATKOVEM

Ki ALUOT – ŽADÍM ODPAD ZAVŠENÝ – PRO INVAIDY

P PRŮSTŘEDNÝ SYSTÉM-LATKOVÝ DUAL

V PRŮSTŘEDNÝ SYSTÉM-LATKOVÝ DUAL

F VÝLEKA KERAMICKÁ+BATĚRIE NÁSTĚNNÁ PÁKOVÁ 0/2-150

U LAMPOVÝA DÍL NAHŮVĚ NÁSTĚNNÁ

U = BATĚRIE NÁSTĚNNÁ ZENOVANÁ

U1 LAMPOVÝA KERAMICKÁ S OTVORY PRO BATĚRIE – PRO INVAIDY

U1 = BATĚRIE NÁSTĚNNÁ ZENOVANÁ

U2 LAMPOVÝA KERAMICKÁ S OTVORY PRO BATĚRIE – VÝŠKOVÁ 0/2

U2 = BATĚRIE NÁSTĚNNÁ ZENOVANÁ

D1 + KRYT NA STĚNU + BATĚRIE STĚNNÁ PÁKOVÁ 0/2

D1 = BATĚRIE NÁSTĚNNÁ ZENOVANÁ

D1 + BATĚRIE STĚNNÁ PÁKOVÁ 0/2

D1 = BATĚRIE NÁSTĚNNÁ ZENOVANÁ

D1 = WC NĚKTERÝ

D1 = PRŮSTŘEDNÝ SYST. 1/2", 0/20

D1 KUMULENTOVÁ – ODVOD KOPANAT

Ki HYDRANTOVÝ SYSTÉM 025/30-6 PROLE INTERIÉRU

⊕ HYDRANTOVÝ SYSTÉM 025/30-6 PROLE INTERIÉRU

Z Ø 100mm ZENOVANÝ ODVOD NA VEŠKOU KANALIZACE – MZ KODI

ZH "ZAVRŠENÝA HYDRANT"
NÁPOJNÉ MÍSTO ZAVRŠENÝ-ÚSTROJKA VODA

STAV K 18. 7. 2018

AUTOR NÁVRHU: ING. ARCH. JAN MLÉČKA, Ph.D.
VÝŠKOVÝ SYSTÉM Bpv $\pm 0,000 = 211,050$ m n. m. (stávající úroveň podlahy 1.NP)

REVIZE:	POPIS ZMĚNY:	DATUM:	VYPRACOVAL:

AKCE: MODERNIZACE A DOBUDOVÁNÍ PRÍZEMNÍ ČÁSTI OBJEKTU Č. 47 PFF UP, OLOMOUC - HOLICE		STUPEŇ PD: DPS - DOKUMENTACE PRO PROVÁDĚNÍ STAVBY	
OBJEKT: SO 01 - PŘÍSTAVBA A STAVĚBNÍ ÚPRAVY OBJEKTU Č. 47		PROFESE: D.1.4.e ZDRAVOTECHNICKÉ INSTALACE	
INVESTOR A OBJEDNATEL: Univerzita Palackého v Olomouci Křížkovského 5118, 771 47 Olomouc		ZAKÁZKOVÉ ČÍSLO: 20193061-1	AUTORIZACE:
MÍSTO STAVBY: potzemy parc. č. 1705/1, 1705/42, k.ú. 641227 Holice v Olomouci	DATAUM: 12/2017	FORMÁT: 8 x A4	
GENÉRALNÍ PROJEKTANT: INTAR a.s. Betržovova 8117/a, 602 00 Brno tel. -420 543 422 211 www.intar.cz, info@intar.cz	KOPIE:		
HLAVNÍ INŽENÝR PROJEKTU: ING. PETR ŠVOBODA, psvoboda@intar.cz	MĚRÍTKO: 1:100		
HLAVNÍ ARCHITEKT PROJEKTU: ING. ARCH. B. LANCMAN, blancman@intar.cz			
ZHOTOVITEL ČÁSTI: INTAR a.s. Betržovova 8117/a, 602 00 Brno tel. -420 543 422 211 www.intar.cz, info@intar.cz	VKRES: PŮDORYS 1.PP - NOVÝ STAV	ČÍSLO VYKRESU: 02	REVIZE:
ODPOVĚDNÝ PROJEKTANT: ING. NOVAČKOVÁ, hnovackova@intar.cz	EVIDENČNÍ ČÍSLO: 20193061-4/SO 01/D.1.4-e		
VYPRACOVAL: ING. NOVAČKOVÁ, hnovackova@intar.cz			